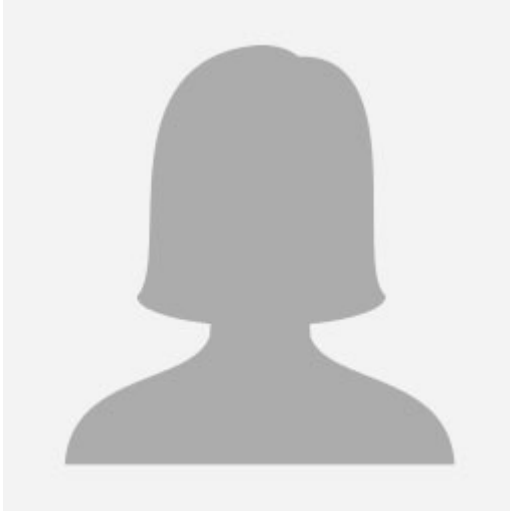




UNIVERSIDAD DE GRANADA

Instituto Universitario
de Investigación de
Estudios de las Mujeres
y de Género

Maria Luisa Jiménez Rodrigo (Profesora/Investigadora)



- **Email:** @email
- **Profesor Titular Universidad de Granada**
- **Departamento:** Sociología
- **Grupos de Investigación:** Estudios Sobre la Calidad de las Sociedades Europeas (SEJ498)

Líneas de Investigación actuales

Entre sus intereses de investigación se encuentran el análisis de las desigualdades de género en salud y de las políticas públicas desde una perspectiva de género e interseccional. De forma específica, ha abordado cuestiones relativas a los usos de drogas, la violencia contra las mujeres, las políticas de inclusión educativa e igualdad en el contexto educativo, y la discriminación múltiple en el ámbito laboral.

Proyectos de Investigación de género (últimos 10 años)

- Atención a la diversidad y educación inclusiva en la universidad. Diagnóstico y evaluación de indicadores de institucionalización (EDU2017-82862-R). Proyecto

<http://imujer.ugr.es/>

- I+D. Ministerio de Economía y Competitividad. IP: José Luis Álvarez Castillo y María García-Cano Torrico (Universidad de Córdoba), 2018-2022.
- Tackling multiple discrimination in Greece: Delivering equality by active exploration and enabling policy interventions. Proyecto europeo. European Commission. Directorate-General Justice and Consumers. IP: Bericat-Alastuey, Eduardo (Universidad de Sevilla). 2016-2018.
 - La Calidad Social en Europa. Diseño y Construcción de Índices Compuestos para la Medición y Monitorización de la Calidad de las Sociedades Europeas. Proyecto I+D. Ministerio de Economía y Competitividad. IP: Bericat-Alastuey, Eduardo (Universidad de Sevilla). 2013-2016.
 - Escuela, comunidad e interculturalidad: Estudio de los procesos inter-culturales e inter-actorales ante la gestión de la diversidad cultural en los centros educativos. Proyecto I+D. Ministerio de Economía y Competitividad IP: García-Cano-Torrico, María (Universidad de Córdoba). 2011-2013.

Publicaciones (últimos 10 años)

- Libros:
 - Bericat, Eduardo y Jiménez Rodrigo, María Luisa (eds.) (2019). The Quality of European Societies. A Compilation of Composite Indicators. Springer.
 - García-Calvente, María Del Mar; Jiménez-Rodrigo, María Luisa; Martínez-Morante, Emilia. 2010. Guía para incorporar la perspectiva de género a la investigación en salud. Granada: Escuela Andaluza de Salud Pública.
- Capítulos de libros:
 - Jiménez Rodrigo, María Luisa (2019). Social Equality. En: Bericat, Eduardo y Jiménez Rodrigo, María Luisa (eds.) (2019). The Quality of European Societies. A Compilation of Composite Indicators (pp.207-230).
 - Jiménez Rodrigo, María Luisa (2019). Health Conditions. En: Bericat, Eduardo y Jiménez Rodrigo, María Luisa (eds.) (2019). The Quality of European Societies. A Compilation of Composite Indicators (pp.207-230).
 - Bericat, Eduardo, Camarero, Mercedes y Jiménez Rodrigo, María Luisa (2018) Multiple discrimination from a social science approach: theory, research, and policies. En: Dionysis Balourdos y Nikos Sarris (Eds.): Tackling Multiple Discrimination in Greece (pp. 25-60), Athens, Ion Publishing Group.
 - Jiménez-Rodrigo, María Luisa. El consumo de tabaco: De la distinción social al estigma. (2016). En: Rodríguez Díaz, Álvaro; Lozano, María José y Olid, Evangelina. Sociología por todas partes. Símbolos y representaciones sociales de lo cotidiano. Madrid: Dykinson, pp. 141-152.
 - Jiménez-Rodrigo, María Luisa (2015). Entre sujetos omitidos y cuerpos medicalizados: Los engranajes del androcentrismo en la investigación biomédica sobre tabaquismo. En: Lorena Laureano Domínguez, Ana Maldonado Acevedo y Cinta Mesa González (eds.) Experiencias de género (pp. 237-254). Huelva: Universidad de Huelva
 - Jiménez Rodrigo, María Luisa (2019). Social Equality. En: Bericat, Eduardo y Jiménez Rodrigo, María Luisa (eds.) (2019). The Quality of European Societies. A Compilation of Composite Indicators (pp.207-230).
 - Jiménez Rodrigo, María Luisa (2019). Health Conditions. En: Bericat, Eduardo y Jiménez Rodrigo, María Luisa (eds.) (2019). The Quality of

- European Societies. A Compilation of Composite Indicators (pp.207-230).
- Bericat, Eduardo, Camarero, Mercedes y Jiménez Rodrigo, María Luisa (2018) Multiple discrimination from a social science approach: theory, research, and policies. En: Dionysis Balourdos y Nikos Sarris (Eds.): Tackling Multiple Discrimination in Greece (pp. 25-60), Athens, Ion Publishing Group.
 - Jiménez-Rodrigo, María Luisa. El consumo de tabaco: De la distinción social al estigma. (2016). En: Rodríguez Díaz, Álvaro; Lozano, María José y Olid, Evangelina. Sociología por todas partes. Símbolos y representaciones sociales de lo cotidiano. Madrid: Dykinson, pp. 141-152.
 - Jiménez-Rodrigo, María Luisa (2015). Entre sujetos omitidos y cuerpos medicalizados: Los engranajes del androcentrismo en la investigación biomédica sobre tabaquismo. En: Lorena Laureano Domínguez, Ana Maldonado Acevedo y Cinta Mesa González (eds.) Experiencias de género (pp. 237-254). Huelva: Universidad de Huelva
 - Artículos de revistas:
 - Jiménez Rodrigo, María Luisa, y Sánchez Muros, S. Patricia (2020). El reto de la medición del antigitanismo: indicadores sobre discriminación y exclusión social hacia la población Romá en la Unión Europea. Sociología Histórica (aceptado, en prensa).
 - Jiménez Rodrigo, María (2020). Posibilidades de la investigación documental para el análisis interseccional de las políticas de igualdad. Investigaciones feministas, 11(2):319-331.
 - Jiménez Rodrigo, María Luisa (2018). El abordaje de la discriminación múltiple en el empleo: Revisión de políticas y buenas prácticas en la Unión Europea. Revista Internacional y Comparada de Relaciones Laborales y Derecho del Empleo, 6 (3): 197-228.
 - García-Cano, María; Márquez Lepe, Esther; Jiménez Rodrigo, María Luisa y Guzmán Ordaz, Raquel (2018). Who are diverse? Conceptualisations of schools' cultural diversity, behind desks and at chalkface. Journal of Intercultural Studies, 39 (1): 67-88.
 - Jiménez Rodrigo, María Luisa y Guzmán Ordaz, Raquel (2016). Definiendo a los otros. Relatos académicos sobre la diversidad en la escuela. Convergencia: Revista de Ciencias Sociales, 71:13-40.
 - Río Ruiz, Manuel A.; Jiménez Rodrigo, María Luisa; Caro Cabrera, Manuel (2015). The Shifting Financial Aid System in Spanish University: Grant-recipients Experiences and Strategies. Critical Studies in Education 56 (3): 332-350.
 - Río Ruiz, Manuel A.; Jiménez Rodrigo, María Luisa (2015) Políticas de transferencia de rentas condicionadas a la educación en España: El programa Becas 6000. Gestión y Política Pública, 24 (2) 377-416.
 - Jiménez-Rodrigo, María Luisa; Guzmán-Ordaz, Raquel. 2015. El caleidoscopio de la violencia contra las mujeres en la pareja desde la desigualdad de género: una revisión de enfoques analíticos. Revista de Estudios Sociales. 54: 93-106.
 - Guzmán-Ordaz, Raquel; Jiménez-Rodrigo, María Luisa. 2015. La interseccionalidad como instrumento analítico de interpelación en la violencia de género. Oñati Socio-Legal Series. 5: 596-612.
 - Río-Ruiz, Manuel Ángel; Jiménez-Rodrigo, María Luisa. 2014. Las becas

6000 a examen. Resultados, prácticas, expectativas y oportunidades escolares de familias y estudiantes incluidos en el programa. *Revista Internacional de Sociología*. 72: 155-175.

- Jiménez-Rodrigo, María Luisa. 2014. Las políticas de salud vistas desde el género: Una aproximación a partir del examen de los planes de control del tabaquismo. *Investigaciones Feministas*, 5: 289-316.
- Sánchez-Muros Lozano, S. Patricia; Jiménez-Rodrigo, María Luisa. 2013. Mujeres rurales y participación social: análisis del asociacionismo femenino en la provincia de Granada (España). *Cuadernos de Desarrollo Rural*. 10: 223-242.
- Jiménez-Rodrigo, María Luisa; Guzmán-Ordaz, Raquel. 2012. Género y usos de drogas: dimensiones de análisis e intersección con otros ejes de desigualdad. *Oñati Socio-Legal Series*. 2: 77-96.
- Jiménez-Rodrigo, María Luisa. 2012. De antorcha de libertad a estigma: Resignificaciones del consumo femenino de tabaco. *Revista de Estudios de Género y Teoría Feminista*. 11: 79-101.
- Jiménez-Rodrigo, María Luisa. 2011. Mujeres, abandono de tabaco y barreras de género. *Feminismo-s*. 18: 39-66.
- Jiménez-Rodrigo, María Luisa; Román Onsalo, Marisa & y Joaquín Traverso Cortes. 2011. Lenguaje no sexista y barreras a su utilización. Un estudio en el ámbito universitario. *Revista de Investigación en Educación*, 9(2): 174-183.
- Jiménez-Rodrigo, María Luisa. 2010. La feminización del consumo de tabaco: ¿Convergencia o desigualdad? *Revista Española de Drogodependencias*. 35(3): 285-296.
- Jiménez-Rodrigo, María Luisa; Gijón-Sánchez, M^a Teresa; Martínez-, Emilia. 2009. El análisis de la literatura biomédica en España en clave de diversidad cultural y de género. *Revista de Metodología de Ciencias Sociales*. 17: 41-61.
- Jiménez-Rodrigo, María Luisa; Martínez-Morante, Emilia; García-Calvente, María Del Mar. 2008. Through gender parity in scientific publications. *Journal of Epidemiology & Community Health*. 62: 474-475.